

# La Biblioteca musical

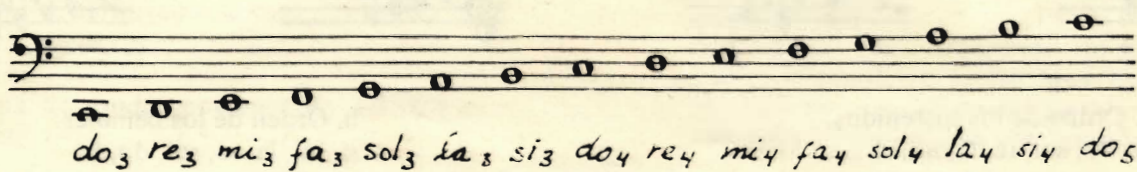
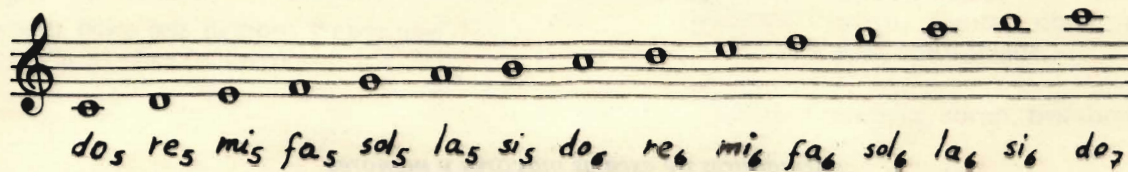
Mtro. Radko Tichavski

En los últimos años se ha enfatizado en México la importancia de una capacitación para el personal especializado en Bibliotecología Musical. No se habla únicamente de una especialización bibliotecaria sino de dos profesiones. En este curso no se pretendió educar a una especie de "músicos de biblioteca" sino de bibliotecarios capaces de dar un servicio especializado a los usuarios, no sólo en el área de servicio al público sino en todas las facetas que un bibliotecario musical enfrenta cotidianamente en su trabajo, por ejemplo: selección de materiales básicos para

una investigación musical, selección de una o varias ediciones existentes con un criterio profesional, búsqueda de obras con una información incompleta de parte del usuario (por ejemplo "... busco la Sonata en Si bemol de Amadeus Mozart, pero no me acuerdo ni del número ni del köchel"). etc.

En esta corta reflexión trataremos de establecer una propuesta de los conocimientos musicales mínimos necesarios para el buen desempeño del bibliotecario musical.

## *Lectura de notas en la clave de Sol y en la clave de Fa.*



Sostenido: sube la nota medio tono arriba.  
Bemol: baja la nota medio tono abajo.  
Becadro: quita la función de sostenido y bemol.

Two musical staves. The top staff is in treble clef and the bottom in bass clef. Each staff contains four notes with accidentals and their names written below them.

Staff	Note	Accidental	Name
Treble	do <sub>6</sub>	#	sostenido
	si <sub>5</sub>	b	bemol
	fa <sub>5</sub>	#	sostenido
	fa <sub>5</sub>	natural	natural
Bass	fa <sub>3</sub>	#	sostenido
	mi <sub>4</sub>	b	bemol
	do <sub>4</sub>	#	sostenido
	do <sub>4</sub>	natural	natural

En algunos idiomas se utilizan en lugar de los términos: do, re, mi, fa, sol, la, si; los términos: c, d, e, f, g, a, b(h), en donde la última alternativa b(h) puede variar según el país de que se trate (por ejemplo, en Checoslovaquia b significa si bemol, mientras que el signo h se entiende como

si natural). Así, lo más aconsejable y seguro en la búsqueda o colocación de un material musical extranjero es el consultar un diccionario para averiguar la terminología utilizada en el país de origen, y así evitar molestias con una posible equivocación.

### Los valores rítmicos

Five rhythmic values are shown with their corresponding note symbols and names below them.

Symbol	Name
o	redonda (unidad)
♪	blanca (mitad)
♩	negra (cuarto)
♪♪	corchea (octavo)
♪♪♪	semicorchea (dieciseisavo)

### Armaduras de escalas mayores y menores

Four musical staves showing key signatures. The first two are in treble clef and the last two in bass clef. The first two show major scales (one with three sharps, one with two sharps) and the last two show minor scales (one with three flats, one with two flats).

a. Orden de los sostenidos:  
fa, do, sol, re, la, mi, si.

b. Orden de los bemoles:  
si, mi, la, re, sol, do, fa.



- c. Escala mayor sin sostenidos y sin bemoles: do.
- d. Escalas mayores con sostenidos: sol, re, la, mi, si, fa sostenido, do sostenido.
- e. Escalas mayores con bemoles: fa, si bemol, mi bemol, la bemol, re bemol, sol bemol.
- f. Escala menor sin sostenidos y bemoles: la.
- g. Escalas menores con sostenidos mi, si fa sostenido, do sostenido, sol sostenido, re sostenido, la sostenido.
- h. Escalas menores con bemoles: re, sol, do, fa, si bemol, mi bemol, la bemol.

#### *Asignación del compás:*

Ejemplo número 1.

3        numerador  
4        denominador

Este compás tiene 3 tiempos y cada uno de ellos durará una negra (un cuarto).

Ejemplo número 2.

6  
8

Este compás tiene seis tiempos y cada uno de ellos durará una corchea (octavo).

#### *Formas musicales*

- a. Forma de canción: AB o ABA.
- b. Canón: abcdef g (en este caso dos voces)  
          abcdef g
- c. Forma de rondó: por ejemplo ABABA o ABACA, etc.



**campana de Liberia**

d. Forma de sonata: exposición de dos o más temas, su desarrollo y reexposición de los temas expuestos.

e. Forma de sonata cíclica. Cuatro movimientos: primer movimiento en forma de sonata, segundo movimiento en forma de canción, tercero con forma de baile (menuet, etc.), el cuarto movimiento en forma de sonata o en forma de rondo. Posteriormente varían las formas de los movimientos y su número, por ejemplo en las últimas obras de Beethoven y obras de compositores posteriores.

#### *Instrumentos musicales de una orquesta sinfónica*

a. Instrumentos de cuerda: violín, viola, violoncello, contrabajo, arpa.

b. Instrumentos de aliento:

Maderas: Flautín, flauta, oboe, corno inglés, Fagot, contrafagot.

Metales: Trompeta, corno, trombón, tuba.

c. Instrumentos de percusión: timbales, tarola, bombo, platillos.

#### *Diferencia entre las ediciones musicales*

En el ejemplo no. 1 presentamos una edición recomendable de la fuga no. 14 del segundo tomo del Clavecín Bien Temperado, de Johann Sebastian Bach (G. Henle Verlag, Munchen-Duisburg). En el ejemplo no. 2 presentamos la misma fuga impresa en una edición con intervenciones con-